



Inspiratie voor **Groenblauwe** netwerken

Foto door: Rob Doolaad

Uitdagingen

Klimaatverandering
(droogte en water-
overlast)

Efficient omgaan met
grondstoffen
(water, materialen,
energie)

Hittestress

Verstedelijking
en krimp

Verlies aan
biodiversiteit

Leefbaarheid
en gezondheid

Bewustwording
voedsel-
kringloop



Uitdaging

Klimaatverandering

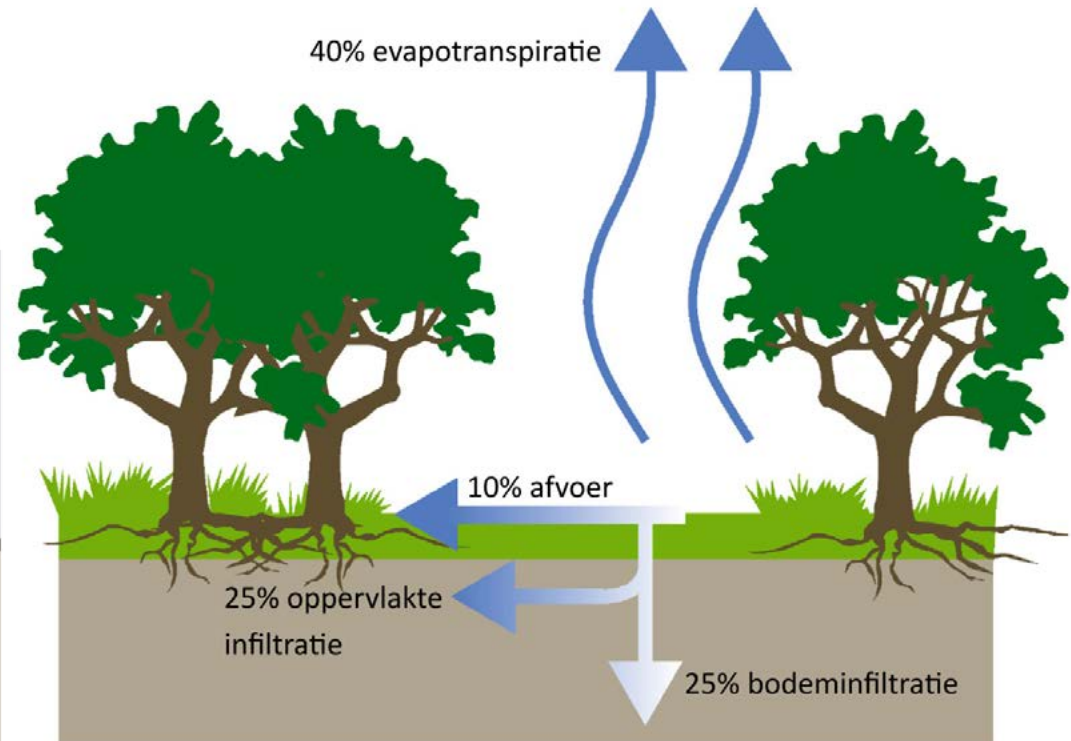
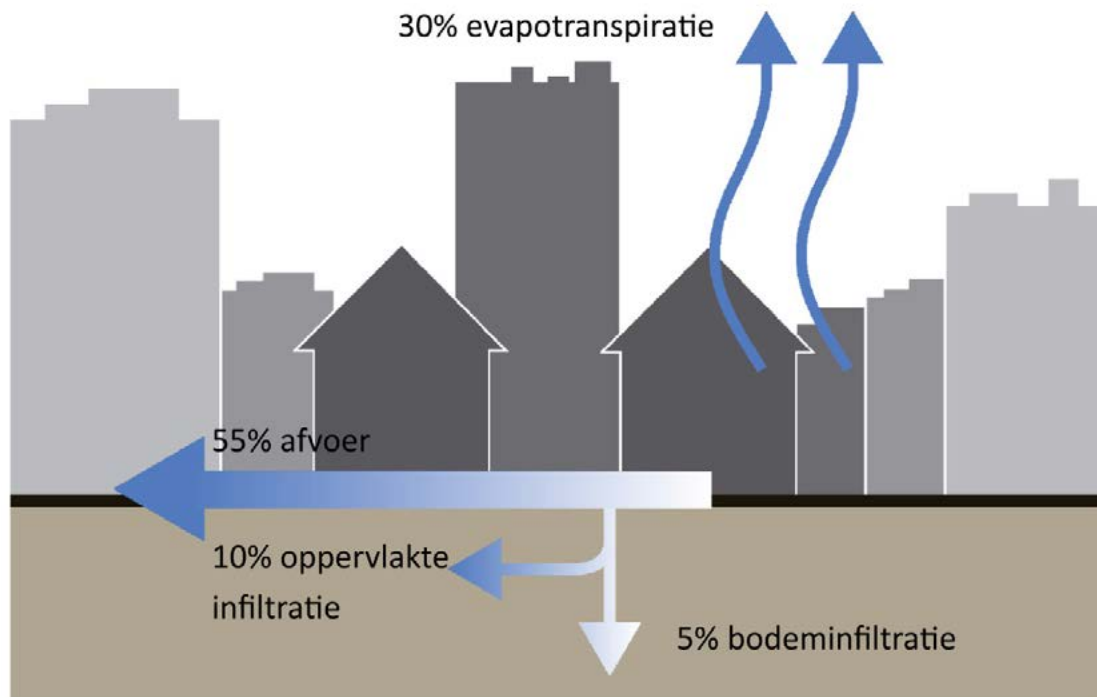
- Vaker heftige neerslag
- Meer dagen met tropische temperaturen
- Langere periodes van droogte

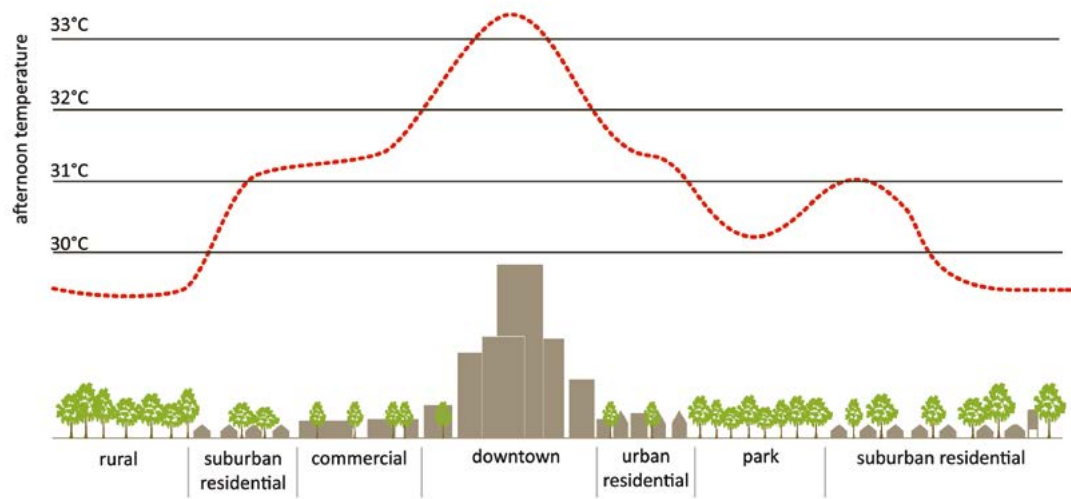


Maatregel

Sponswerking vergroten

- Regenwater gebruiken
- Regenwater bufferen
- Regenwater vertraagd afvoeren





Uitdaging



Maatregel

Hittestress

- Verhoogd risico voor ouderen en zieken
- Lagere arbeidsproductiviteit
- Slechte nachtrust
- Toevoer van vectorgebonden ziektes

Koelen

- Groene pleinen
- Groene daken
- Vergroenen
- Minimaliseren verharding



Uitdaging

Leefkwaliteit en gezondheid



Maatregel

Vergroening van de stad

- Aantrekkelijk vestigingsklimaat
- Leefkwaliteit
- Gezondheid
- Hogere woz-waarde



Uitdaging

Voedsel

- Verspilling
- Vervreemding van de voedselkringloop
- Transport



Maatregel

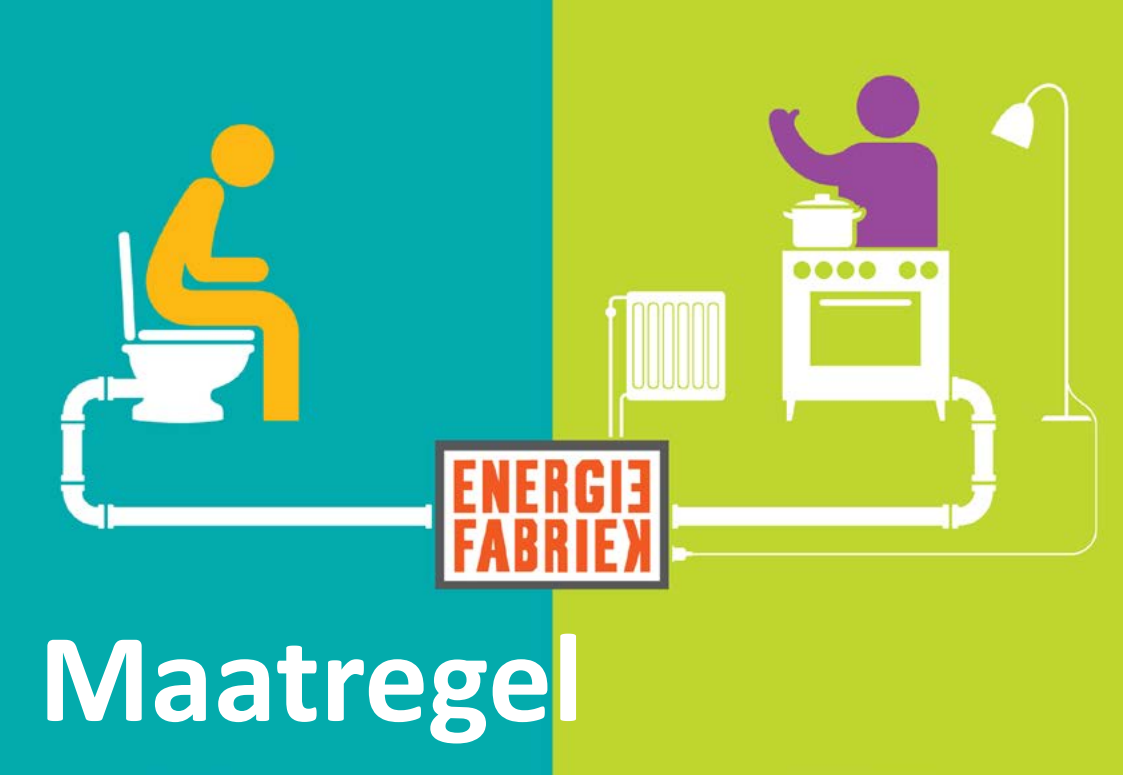
Stadslandbouw en moestuinen

- Terug naar de natuur
- Meer contact met de bron
- Sociale contacten



Uitdaging

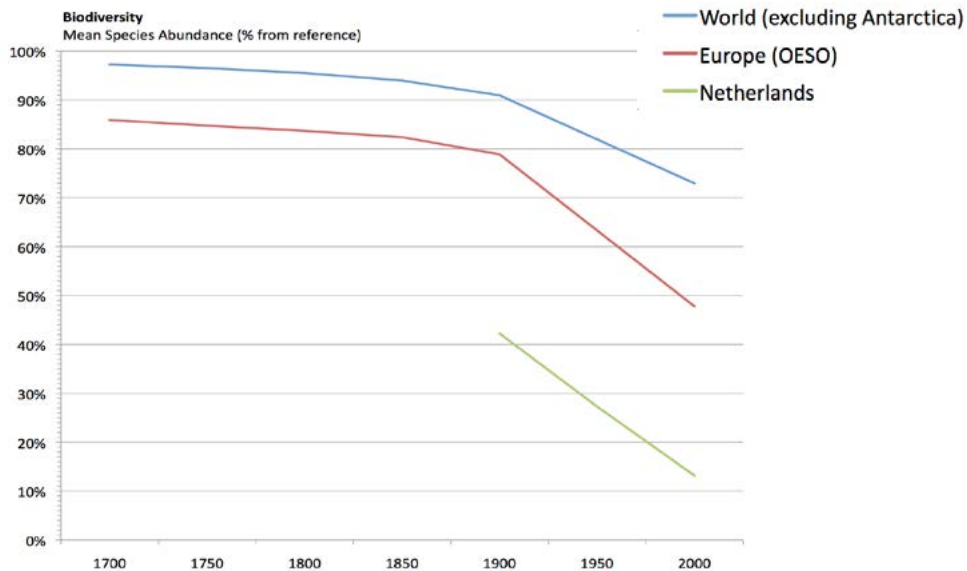
Beperken fossiele brandstoffen
Beperken CO2-uitstoot



Maatregel

Voorzien in duurzame energie

- Energie uit biomassa
- Warmte uit afvalwater en drinkwater
- Zonne-energie / windenergie
- Omgevingswarmte / restwarmte / bodem



Uitdaging

Teruglopende biodiversiteit

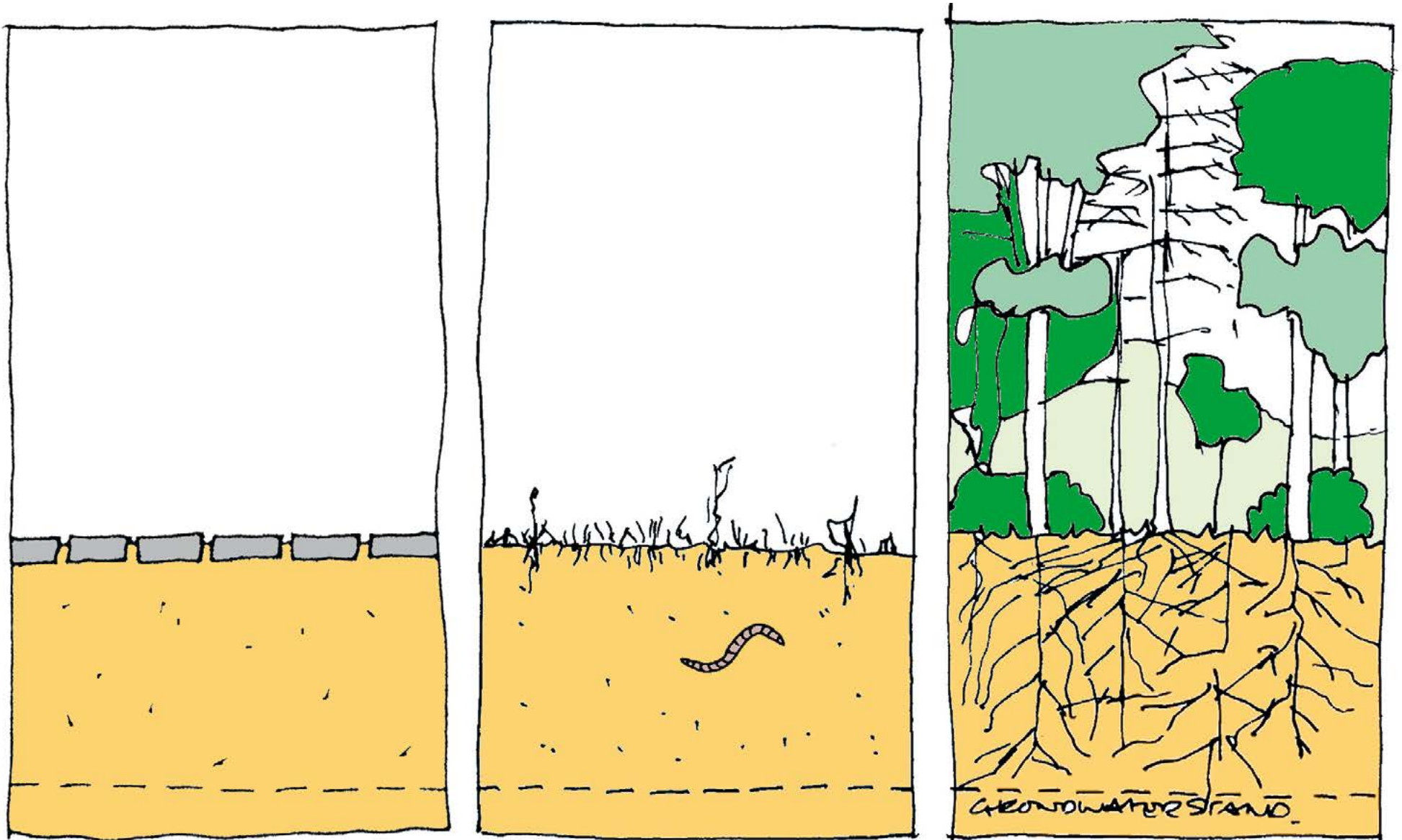


Maatregel

Vergroten biodiversiteit

- Reduceren verhard oppervlak
- Maximaal vergroenen

Biodiversiteit



Synergie

Effecten van meer natuur, groen en blauw in de stad

actieve burger

voedselproductie

meer sponswerking

meer
biodiversiteit

betere
leefkwaliteit

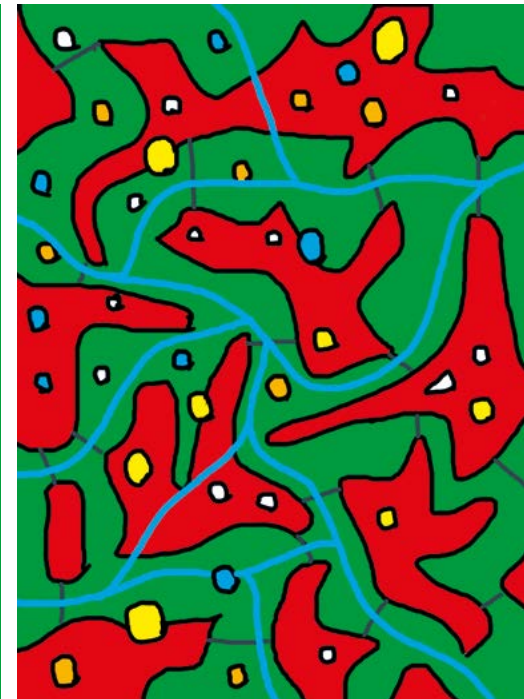
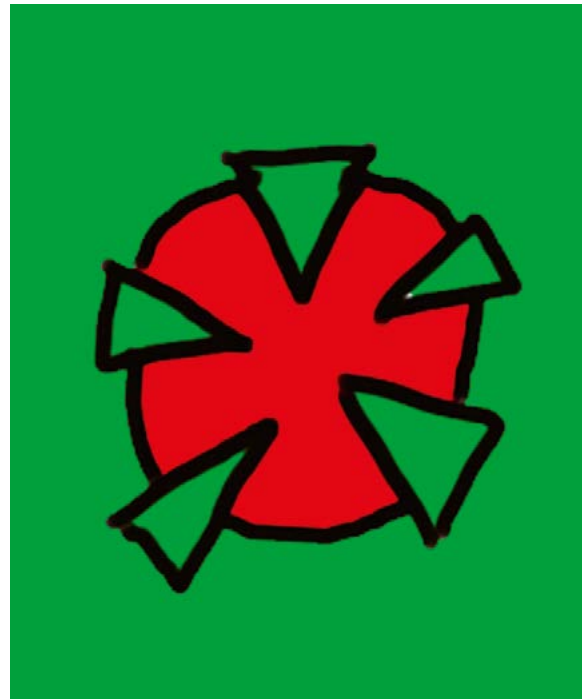
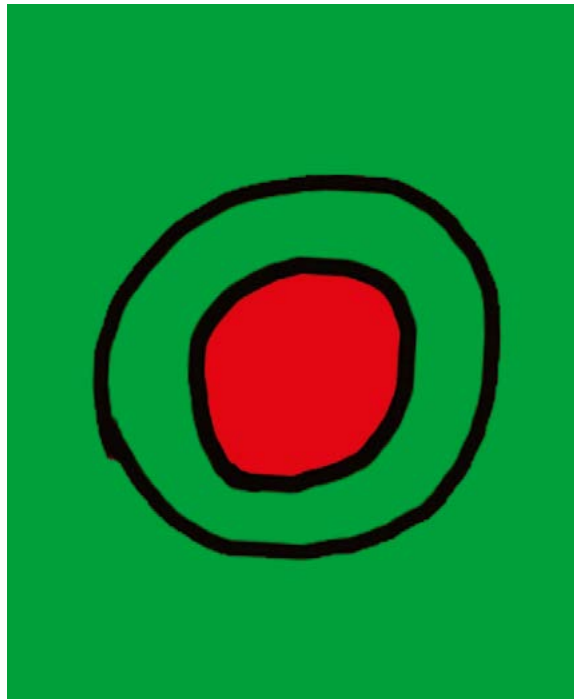
minder hittestress

betere luchtkwaliteit

duurzame energieproductie



Groenblauwe structuren in de tijd



OP NAAR EEN KLIMAATACTIEVE STAD

HOE STEDELIJK WATER KAN BIJDRAGEN AAN EEN CIRCULAIRE STAD

1 LOKALE EN DUURZAME ENERGIEPRODUCTIE

BODEM- EN OMGEVINGSWARMTE

Deze warmte gebruiken voor het koelen en verwarmen van gebouwen.

WARMTE UIT OPPERVLAKTEWATER

gebruiken voor de koeling en/of verwarming van gebouwen.

RESTWARMTE

Restwarmte industrie gebruiken voor verwarmen van woningen en gebouwen.

ZONNEPANELEN

Opwekken van duurzame energie op ongebruikte oppervlakten als daken.

3 HUIS EN TUIN DUURZAAM

MOESTUIN

Minder CO₂-uitstoot en verpakkingen, hergebruik organisch afval en gedeeltelijke zelfvoorziening

ORGANISCH AFVAL

Organisch afval composteren en hergebruiken in eigen (moes)tuin

2 LOKAAL (TERUG)WINNEN EN HERGEBRUIKEN VAN STOFFEN

GRONDSTOFFEN UIT AFVALWATER

Terugwinnen van fosfaat, stikstof en cellulose uit afvalwater.

AFVALKRINGLOPEN SLUITEN

Composteren en hergebruiken van organisch afval.

WARMTE & ENERGIE

Warmte en energie winnen door vergisting van organisch materiaal uit afvalwater.

4 ZELFVOORZIENING DOOR STADSLANDBOUW EN MOESTUIN

STADSLANDBOUW

Gebruik van de in de energie- en grondstoffenfabriek lokaal teruggewonnen meststoffen voor stadslandbouw.

PARTICIPATIE BUURTBEWONERS

Buurtbewoners zorgen voor onderhoud buurtgroen.

5 GROENBLAUWE ADERS DOOR DE STAD

MINDER FIJNSTOF

Meer groen zorgt voor reductie van fijnstof in de lucht.

MINDER WATEROVERLAST

Minder verharding en meer ruimte voor oppervlaktewater zorgt voor meer mogelijkheden voor het tijdelijk vasthouden en bergen van water.

MEER BIODIVERSITEIT

Het verbinden van stedelijk groen en blauw zorgt voor meer planten en dieren.

HOGERE WOON- EN LEEFKWALITEIT

Meer blauw en groen betekent een hogere leefkwaliteit, een gezondere woonomgeving en minder hittestress.

VOORRANG VOOR FIETSERS EN VOETGANGERS

Groenblauwe structuren gebruiken als langzaam-verkeerroutes en recreatie.

6 HEMELWATER AFKOPPELEN VAN HET RIOOL

ONTSTENEN

Onttegen en vergroenen van de tuin draagt bij aan waterberging en ontlast daarmee het riool. Dit betekent minder water op straat.

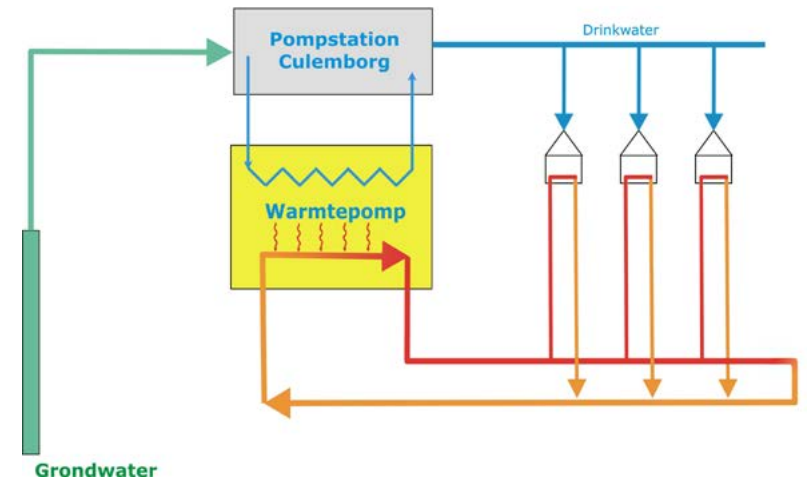
REGENWATERGEBRUIK

Regenwater kan worden opgevangen en gebruikt voor spoelwater, de wasmachine en de tuin.

EVA-Lanxmeer

















- Bovengrondse regenwaterafvoer
- 100% regenwaterretentie in wadi en vijver
- Ecologisch groenbeheer
- Bewonersparticipatie
- Lage EPC (=0,6)
- Vlaswolisolatie
- Gezonde en duurzame materialen







Waterschoon Noorderhoek Sneek

- Besparing van water door huishoudens (25-50%)
- Verwijderen van schadelijke stoffen (meer dan 90%) uit het afvalwater, zoals stikstof, fosfaat en medicijnresten
- Vermindering van verontreinigde reststromen (zuiveringslib)
- Genereren van energie uit afvalwater, dus een 20% besparing op ruimteverwarming en daarmee een vermindering van de uitstoot van CO₂
- Omzetting van grondstoffen als fosfaat naar kunstmest

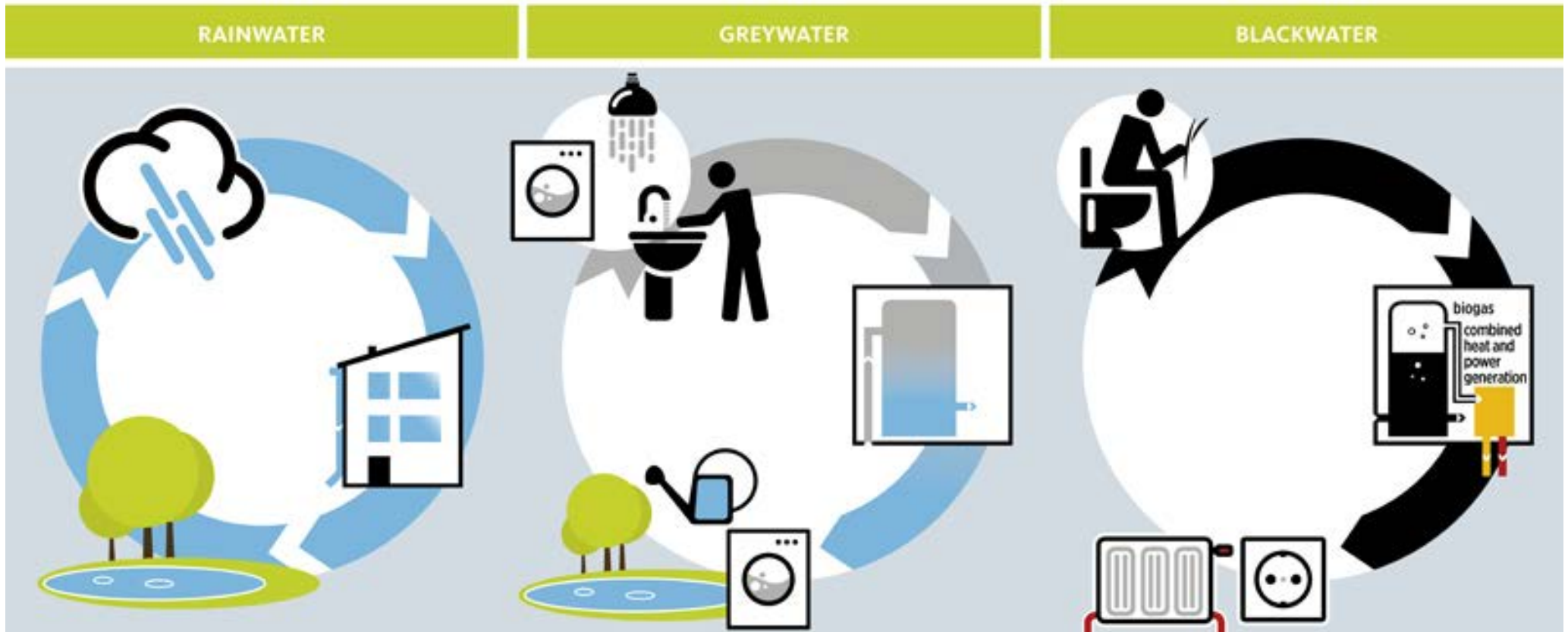


Ontwerp energie fabriek Waterschoon Sneek



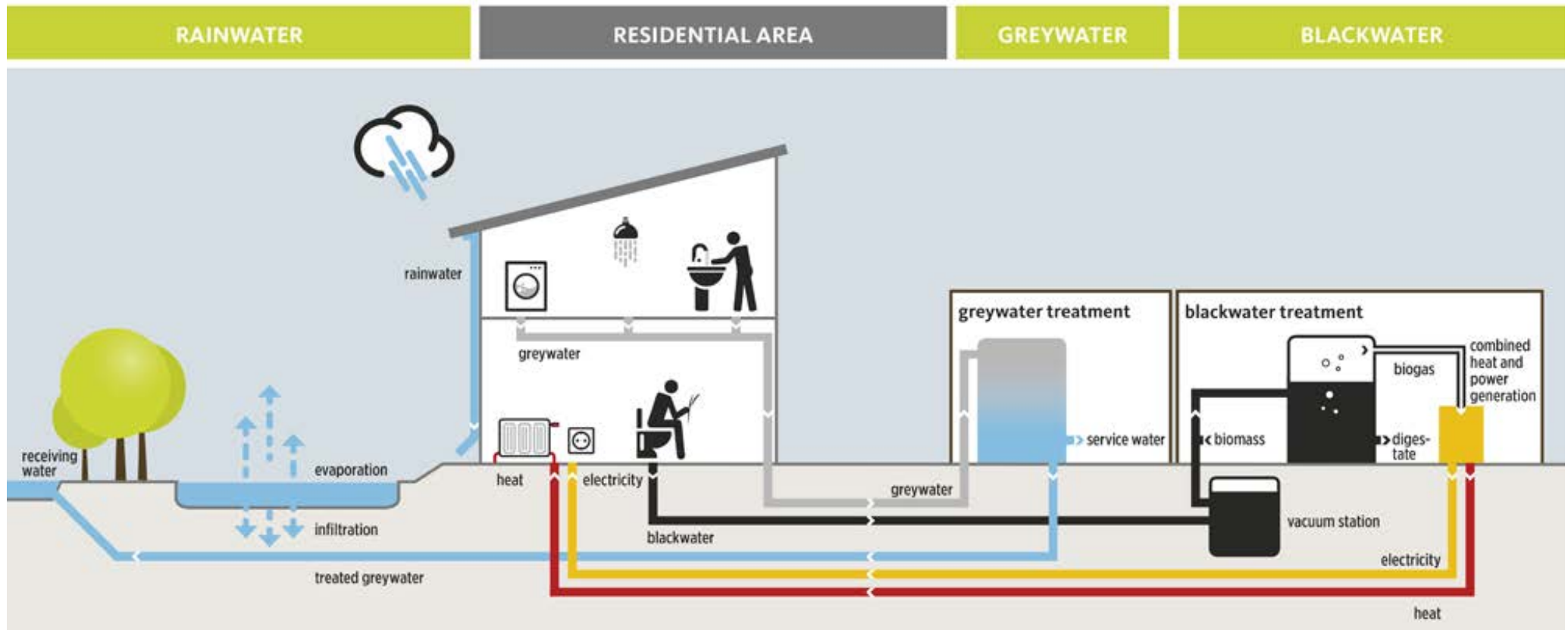
Ontwerp impressie Waterschoon Sneek





Afvalwater concept (bron: Hamburg Wasser):

- Behandeling van afvalwater in een wijk energie- en warmtefabriek
- Gebruik van vacuum riolering (besparing van 80% drinkwater)
- Geconcentreerd zwart water (organisch materiaal en nutrienten) is beter voor de energie- en grondstoffenfabriek



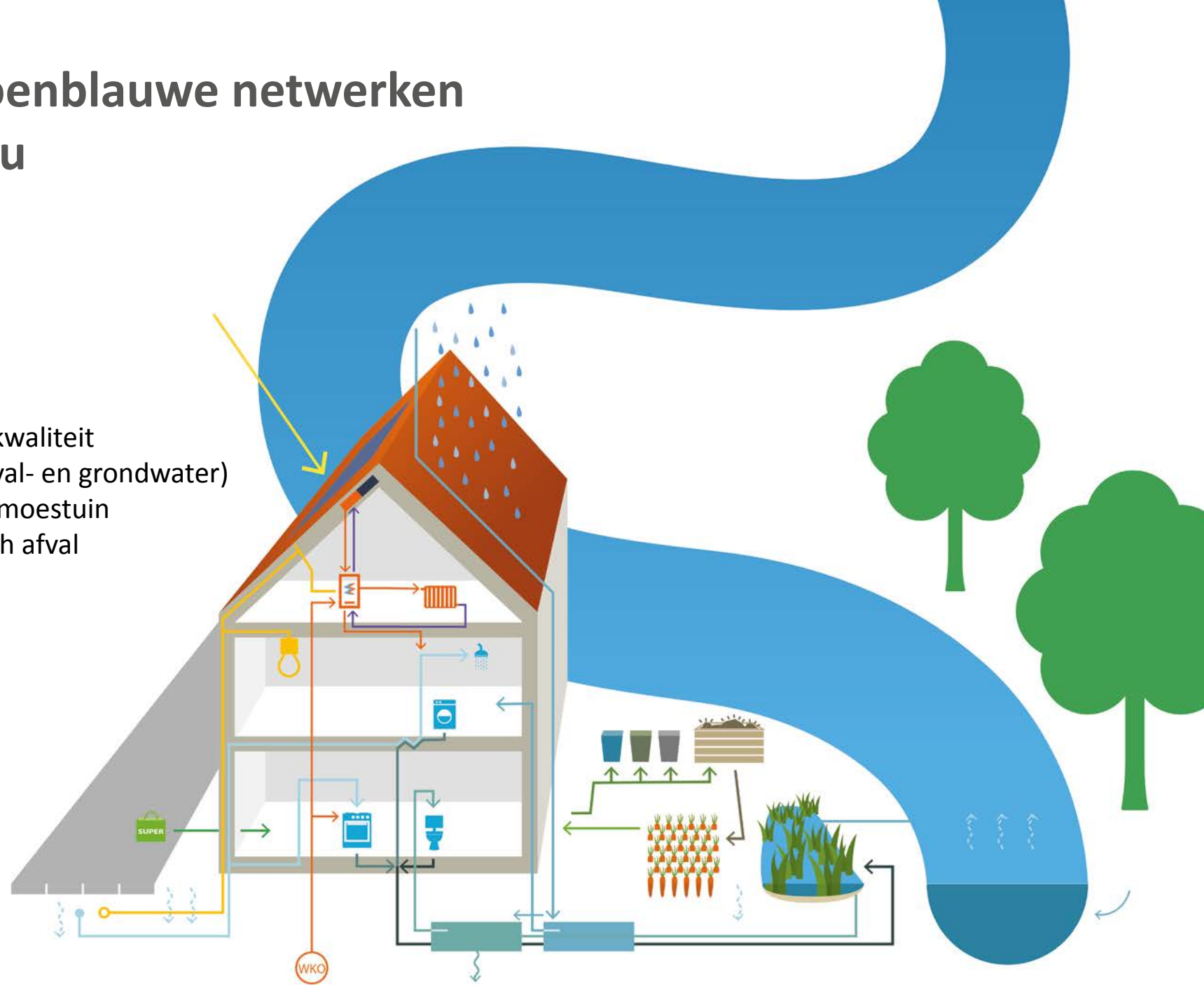
Energie concept (bron: Hamburg Wasser):

- Energieneutrale gebouwen, goede isolatie
- 40% van de energie en warmte wordt geleverd door lokale energie- en grondstoffenfabriek
- Gebruik van zonne-energie

Voordelen groenblauwe netwerken

Gebouwniveau

- regenwateropslag
- regenwater gebruik
- meer biodiversiteit
- minder hittestress
- hogere woon- en leefkwaliteit
- duurzame energie (afval- en grondwater)
- zelfvoorzienend door moestuin
- composteren organisch afval





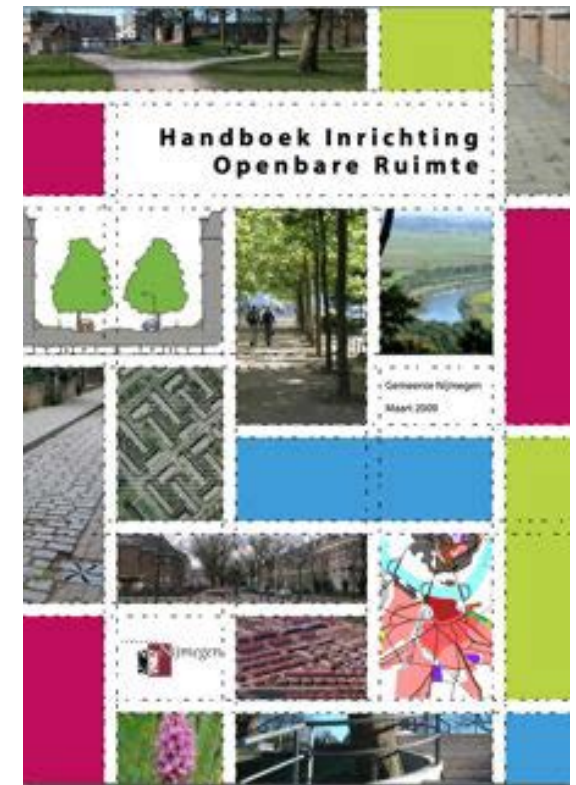
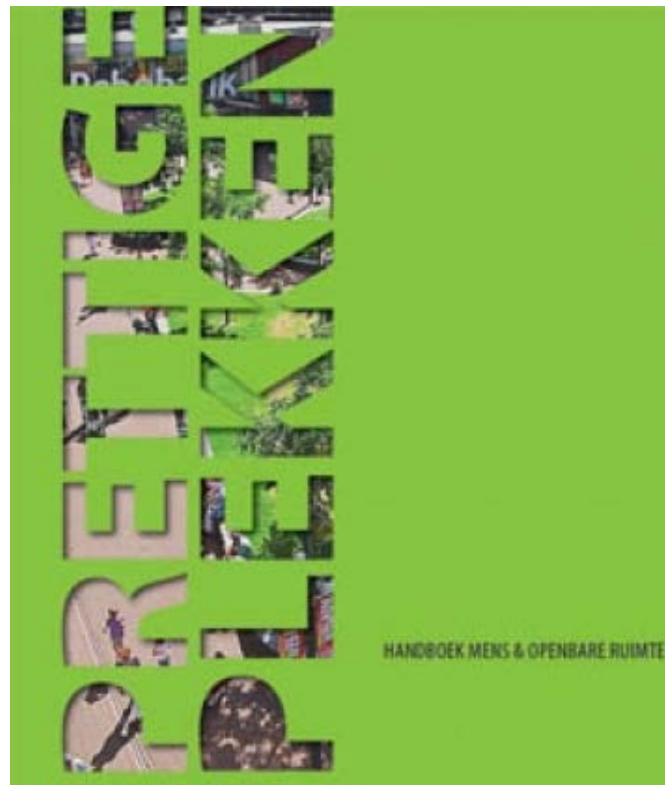


Rijkswaterstaat, Terneuzen

1. Integrale samenwerking van gemeente, waterschap, ontwerpers en ontwikkelaar is nodig



2. Ontwikkelen van nieuwe principes voor klimaatbestendige en circulaire stedenbouw



Kijk voor inspiratie op www.groenblauwenetwerken.nl

3. Groenblauwe structuren voor klimaatbestendige en biodiversere inrichting



4. Realiseren van een eetbare stad, Andernach



ECF Farmers Market, Berlijn



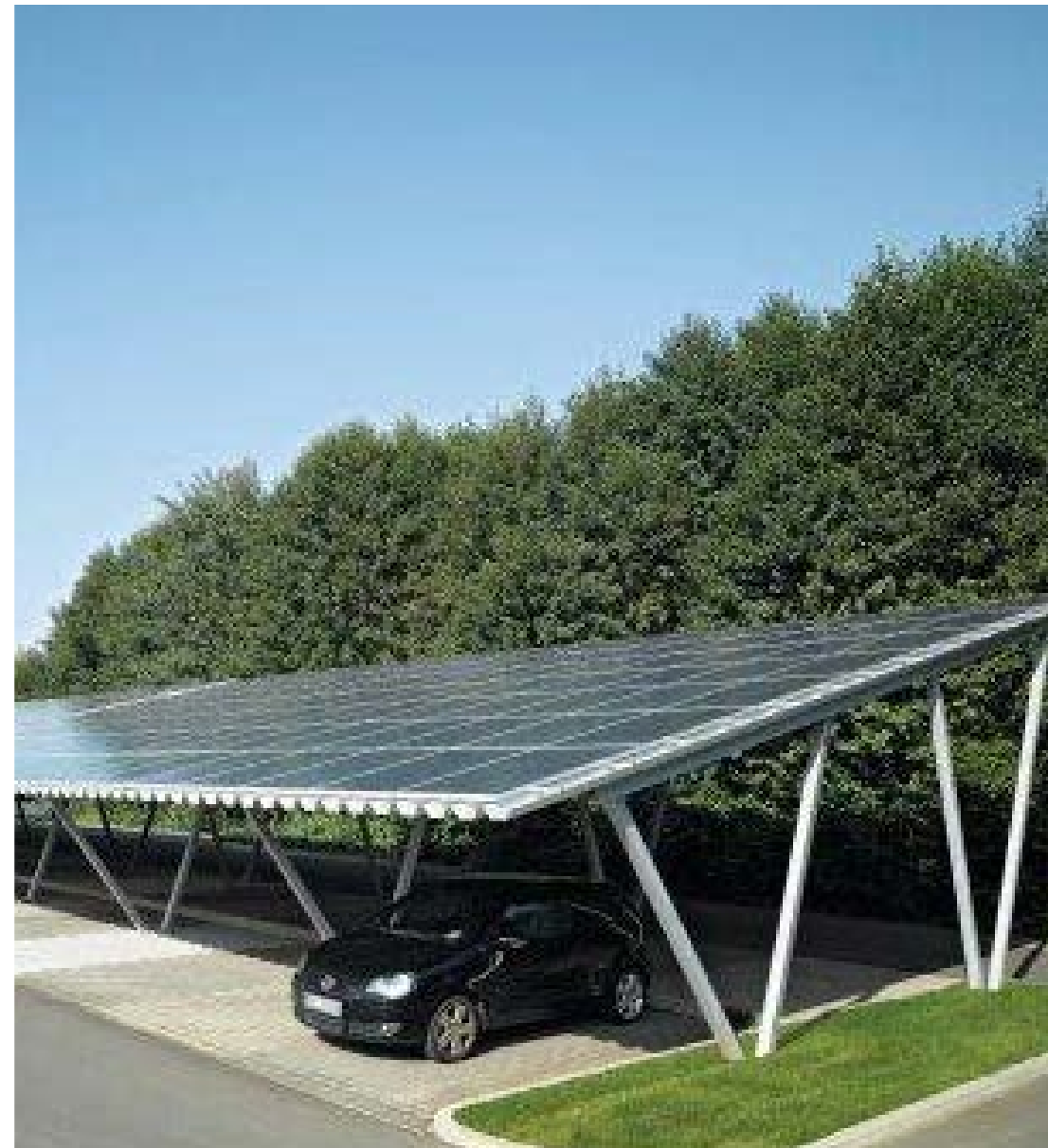
5. Realiseren groenblauwe speelaanleidingen



Realiseren groenblauwe speelaanleidingen



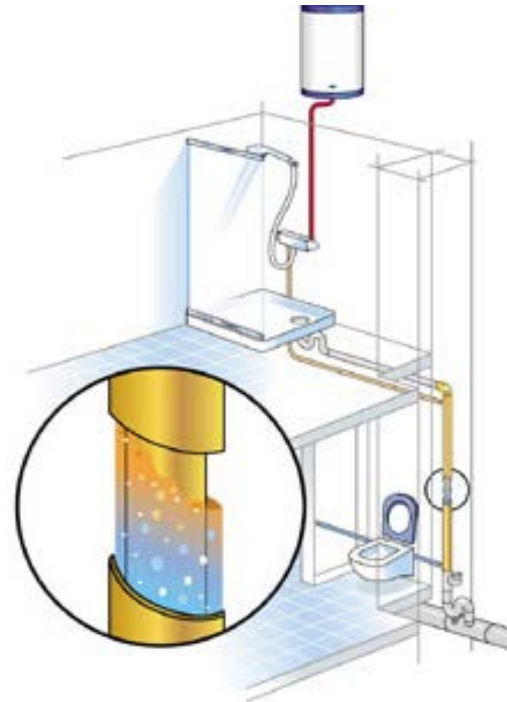
6. Vergroenen van parkeerplaatsen (plus zonnecollectoren)



7. Toepassing van halfverharding

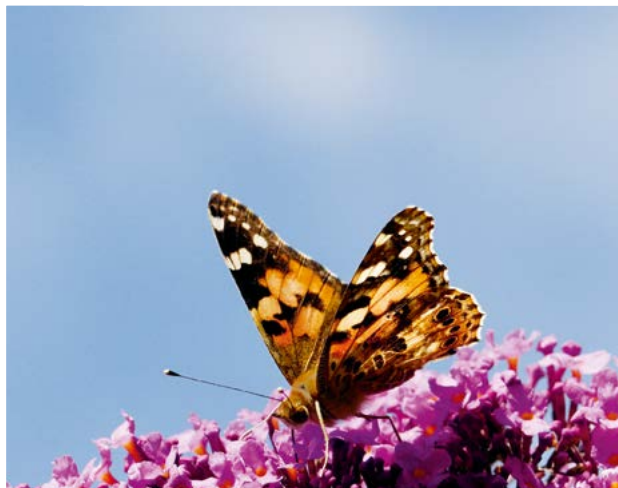
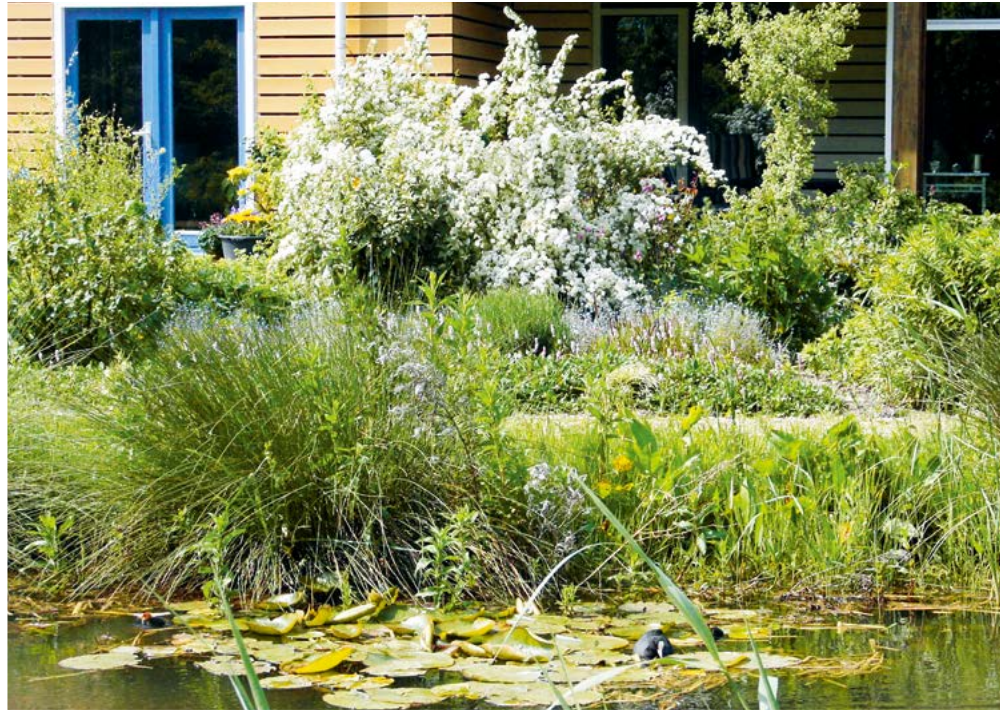


8. Mogelijkheden voor duurzame energieopwekking



EEN NIEUWE
GENERATIE
ENERGIE

9. Inrichting met oog voor biodiversiteit



Een eetbare en biodiverse inrichting



10. Beweging in een groen blauw bewegingslandschap



11. Bewoners zo vroeg mogelijk betrekken



12. Groene daken



13. Groene gevels



14. Waterberging / seizoensberging



Synergie

Effecten van meer natuur, groen en blauw in de stad



- Water
- Heat
- Biodiversity
- Urban agriculture
- Air quality
- Energy
- Social and economical value

Conclusie



Als we weer meer rekening houden met onze omgeving ...

- Bodem
- Klimaat
- Natuur
- Lokale potenties

... wordt de stad:

- Gevarieerder
- Duurzamer
- Veerkrachtiger
- Concurrerend
- Socialer
- Rijker in kwaliteiten
- Afgestemd op en in wisselwerking met de omgeving

www.groenblauwenetwerken.nl

Inspiratie voor professionals

GROENBLAUWE NETWERKEN

voor duurzame en klimaatbestendige steden

atelier GROENBLAUW Zoeken  English

Algemene informatie ▼ | Thema's ▼ | Maatregelen | Voorbeeldprojecten | Ontwerptool | Colofon | Contact

Thema's



Wateropgave

Door hardere regenbuien is een andere aanpak van de stedelijke waterbestemming noodzakelijk.

atelier GROENBLAUW



Ministerie van Infrastructuur en Milieu

stowa

**stimuleringsfonds
creatieve industrie**

Communicatie en samenwerking hoe doe je dat?

- Activeren, motiveren en communiceren met de professionals
- Activeren, motiveren en communiceren met de stadsbewoner



Samenwerken in klimaatateliers

Wat is een klimaatatelier:

- Sector overschrijdend samenwerken met alle stakeholders aan een concreet project

Resultaat

- Gedeelde visie
- Kennismaken met elkaar
- Concrete maatregelen
- Vervolgafspraken



Voorbeeld: Klimaatatelier Hoorn/ Venenlaan



Opgave en plangebied



- Gemeente:
 - afd. Riolering, stedenbouw, beheer, groen, verkeer
- Woningbouwcorporatie
- Waterschap
- Drinkwaterbedrijf
- Buurtbewoners
- Maatschappelijke organisaties





Profiel C-C'

Profiel C-C'

- weg ligt op één oor richting de wadi
- doorlopende wadi aan noordzijde
- eenrichting- of tweerichtingsverkeer mogelijk
- vaste parkeervakken

vrijgekomen ruimte gebruiken voor:

- doorlopende en beplante wadi
- vergroting boomspiegels

Bomen staan tussen de parkeervakken aan weerszijden van de Venenlaan; dit vergroot de afstand tot de woningen.

Activeren, motiveren en communiceren met de stadsbewoner

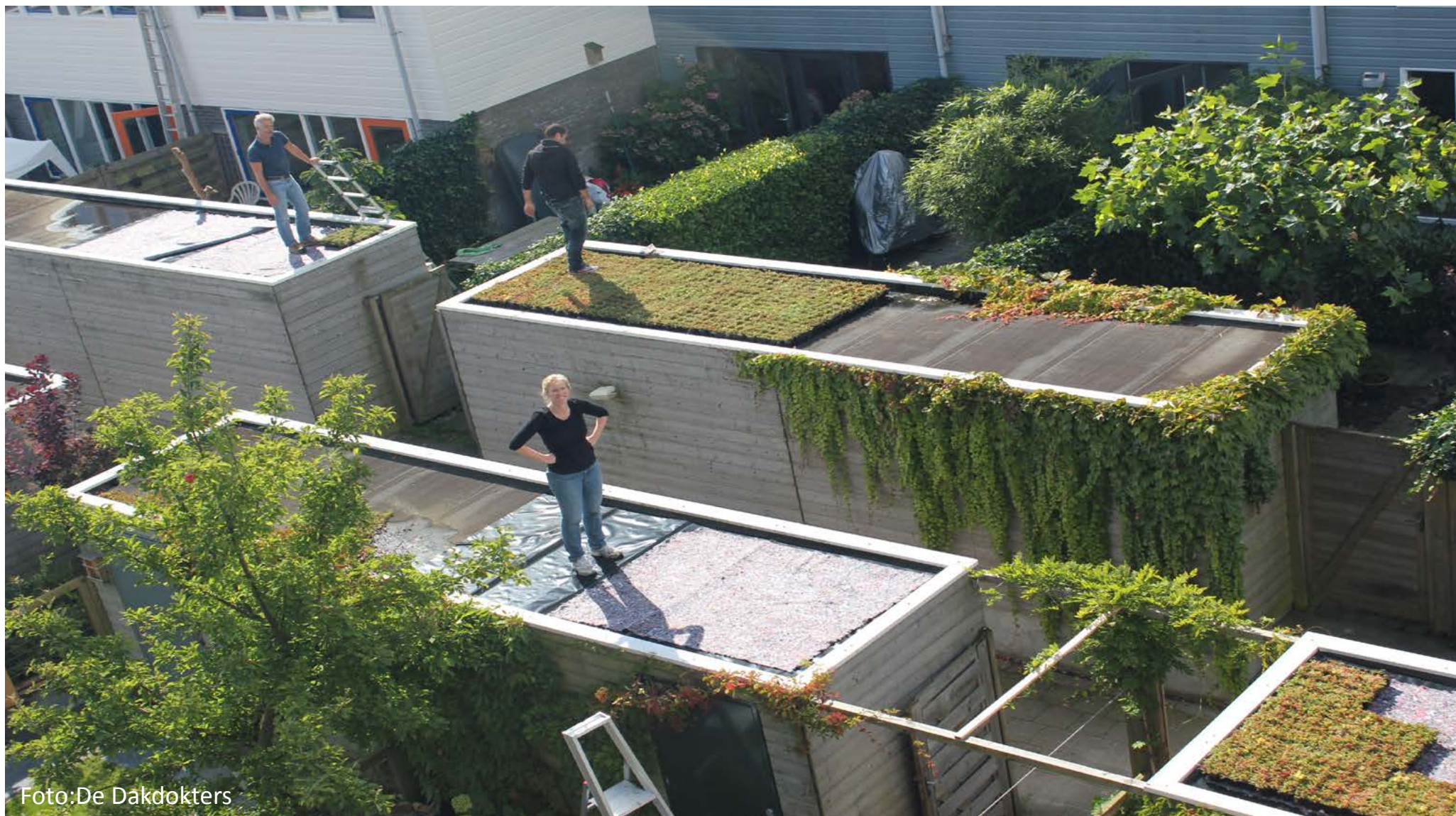
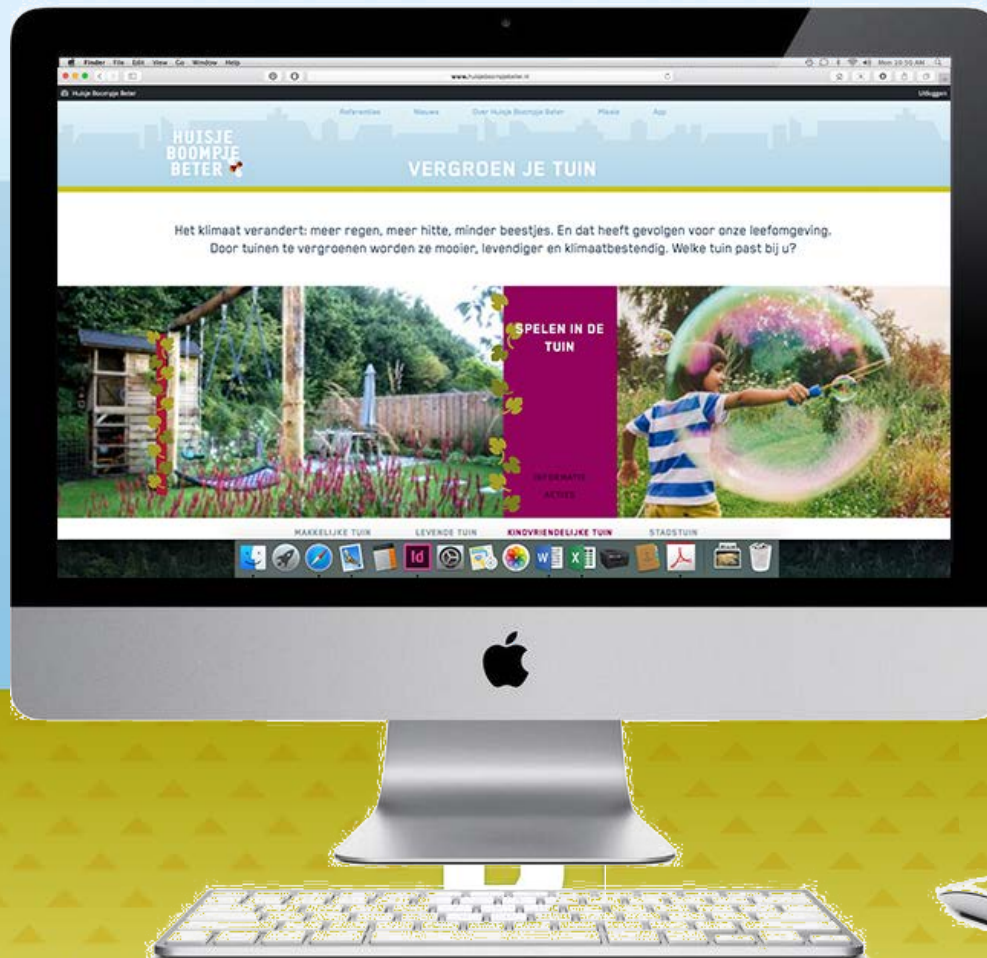


Foto: De Dakdokters

www.huisjeboompjebeter.nl

Website voor het vergroenen van huis en tuin



Voorbeeld: Huisjeboompjebeter.nl

Gefinancierd door:

- Waterschappen
- Gemeenten
- STOWA
- Ministerie van EZ
- Ministerie van I&M

Lokale versies voor:

- Leiden
- Heemskerk
- Rotterdam
- Tilburg
- Postjesbuurt, Amsterdam

Logo: Heemskerk

Logo: Over Huisje Boompje Beter

Logo: Groenblauw

Door tuinen te vergroenen worden ze mooier, levendiger én klimaatbestendig. Welke tuin past bij jou?

GENIETEN IN JE EIGEN OASE MIDDEN IN DE DRUKTE VAN DE STAD

TIPS
ACTIES

ONDERHOUDSARME TUIN LEVENDE TUIN KINDVRIENDELIJKE TUIN STADSTUIN

IN 4 STAPPEN NAAR EEN ZORGELOZE GROENE TUIN

- Bepanting**
- Tegels eruit, groen erin**
- Groene erfafscheiding**
- Regenwateropslag, regenton**

REGENBESTENDIG MINDER HITTE MEER NATUUR

BEKIK ALLE ACTIES

HUISJE BOOMPJE BETER INSPIREERT EN HELPT OM TUIEN TE VERGROENEN EN KLIMAATBESTENDIG IN TE RICHTEN

Het klimaat verandert. Het weer wordt minder stabiel. Soms gaat het hard regenen en dan is het weer voor langere tijd droog. Heftige regenbuien leiden tot wateroverlast. Door je tuin minder te verharden word je tuin comfortabeler en komen er meer vogels en vlinders. Fijn voor jezelf, goed voor het klimaat.

- REGENBESTENDIG**
Een groene zachte bodem neemt regenwater op. Dit ontlast het riool en voorkomt wateroverlast.
- MINDER HITTE**
Door het ontbreken van groen in stedelijk gebied is het op hete dagen wel 8° warmer. Planten houden je tuin koel en aangenaam.
- MEER NATUUR**
Door meer groen help je vogels, bijen en vlinders en wordt je tuin een levende tuin.

WIL JE MEER INFORMATIE?

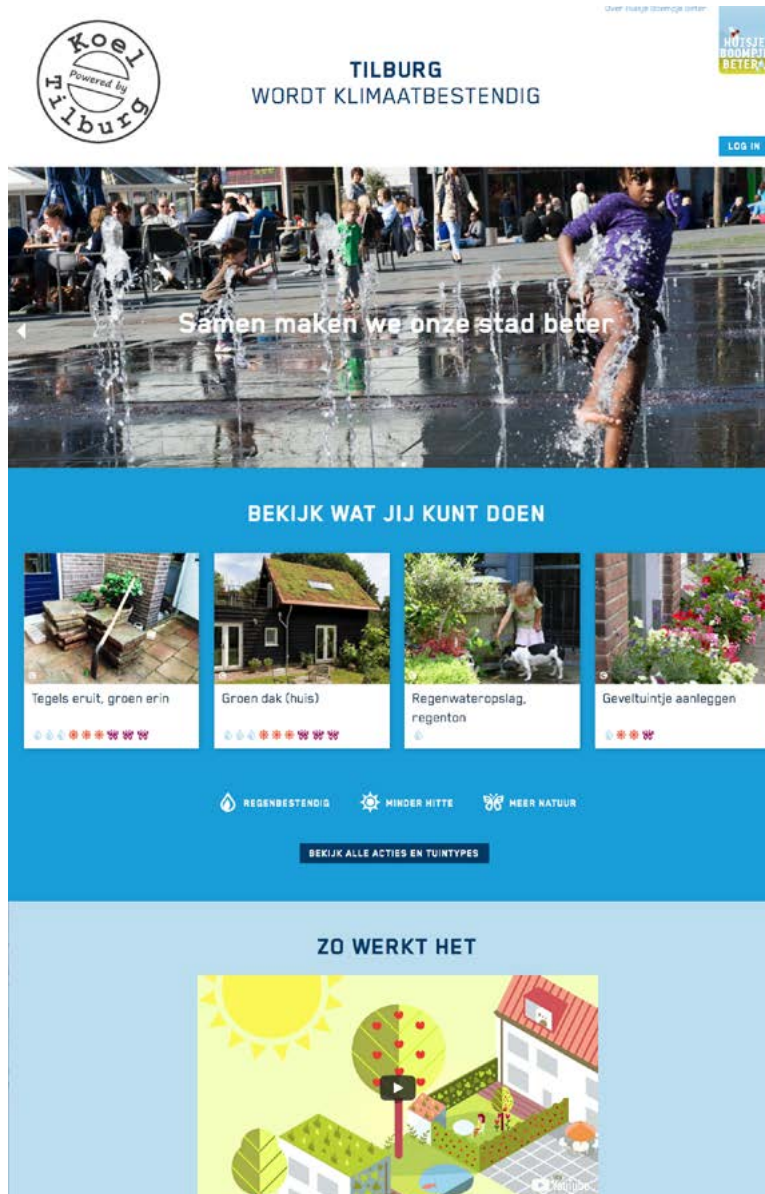
Ervaringen met Huisjeboompjebeter.nl

- Burger moet lokaal benaderd worden
- Meekoppelen met lokale initiatieven: Natuur- en Milieu Educatie, tuincentra, groene schoolpleinen, Het Groenste Straatje, campagne geveltuintjes, ...
- Inspelen op lokale karakteristieken: bodem, soort bebouwing, ...
- Meerjarige campagnes

The screenshot shows the website interface for 'Huisjeboompjebeter.nl'. At the top, there is a logo for 'gemeente Heemskerk' and the text 'HEEMSKERK WORDT KLIMAATBESTENDIG'. A 'JOUW SCORE' button is visible. The main content area features a large image of a person using a rake in a garden. Below this, a section titled 'BEKIJK WAT JIJ KUNT DOEN' displays four categories: 'Regenwateropslag, regenton', 'Moestuintje', 'Vlindervoederplek', and 'Gazon / gras'. Each category has a small image and a score indicator. Below these are three icons: 'REGENBESTENDIG', 'MINDER HITTE', and 'MEER NATUUR'. A button 'BEKIJK ALLE ACTIES EN TUINTYPES' is present. The next section, 'HOE SCOORT JOUW TUIN?', shows three progress bars for 'Regenbestendig', 'Minder hitte', and 'Meer natuur'. A 'KIJK HOE JIJ SCOORT' button is at the bottom. The final section, 'ZO MAKEN WE HEEMSKERK DUURZAAM', contains three images: 'Tuinierh Heemskerk', 'Een klimaatactanten in Heemskerk', and 'Wie doet er mee in Heemskerk?'.

DE FUNCTIONALITEITEN

LOGO EN KLEUREN IN
IDENTITEIT VAN GEMEENTE



ANIMATIE

heldere animatie over
klimaatverandering en hoe je
zelf iets kunt doen

100 MAATREGELEN

Een database met wel
100 maatregelen die een
bewoner kan toepassen.

MAATREGEL: DE REGENTON

BEKIJK WAT JIJ KUNT DOEN



Tegels eruit, groen erin

Groen dak (huis)

Regenwateropslag, regenton

Geveltuintje aanleggen

REGENBESTENDIG MINDER HITTE MEER NATUUR

BEKIJK ALLE ACTIES EN TUINTYPES

Zo doe je dat!

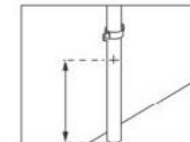
1. Meet de afstand

Meet de afstand tussen de grond en de inlaatopening van de regenton.



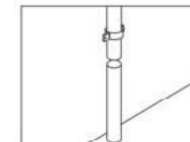
2. Markeer de hoogte

Markeer dezelfde hoogte voor de aansluiting op de regenpijp.



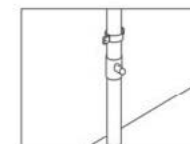
3. Zaag een stuk uit de regenpijp

Zaag een stuk van ca. 5 cm uit de regenpijp.



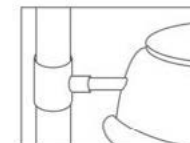
4. Plaats de vulautomaat

Plaats de vulautomaat tussen beide uiteinden van de regenpijp. Nog niet vastlijmen! Maak hiervoor zonodig de beugels van de regenpijp tijdelijk los.



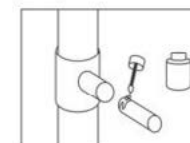
5. Sluit de vulautomaat aan

Verbind de vulautomaat met de regenton met behulp van het afvoerpijpje. Een alternatief voor de vulautomaat is een overloop naar de tuin. Let hier op dat je het water van je huis wegleidt.



6. Monteer de delen

Controleer of alles goed past. Demonteer alle aansluitingen en schuur ze licht op. Lijm ze vervolgens definitief in elkaar met pvc lijm.



LOKAAL NIEUWS EN BELEID

LOKAAL NIEUWS,
klimaatbeleid en een kaart
waar bewoners een foto van
hun tuin kunnen delen



HOE SCOORT JOUW TUIN?



KLIJK HOE JIJ SCOORT

ZO MAKEN WE TILBURG DUURZAAM

Wat gebeurt er in Tilburg?

Naar een klimaatbestendig Tilburg

Wie doet er mee in Tilburg?

TILBURG IS AMBITIEUS

REGENBESTENDIG
Een groene zachte bodem neemt regenwater op. Dit ontlast het riool en voorkomt wateroverlast.

MINDER HITTE
Door het ontbreken van groen in stedelijk gebied is het op hete dagen wel 8° warmer. Planten houden je tuin koel en aangenaam.

MEER NATUUR
Door meer groen help je vogels, bijen en vlinders en wordt je tuin een levende tuin.

MEER WETEN?

LATEN WE HET SAMEN DOEN

INTERACTIEVE KAART

koel
Tilburg
Powered by

BOOMJE
BETER

LOG IN

Wat gebeurt er in Tilburg? Klimaatbeleid Wie doet er mee? Jouw score

WIE DOET ER MEE IN TILBURG?

Laten we het samen doen! Door tuinen te vergroenen worden ze mooier, levendiger én klimaatbestendig.

Mario Dieltjes
SCORE = 95%

GEMEENTE TILBURG Tilburg TILBURG

SCORETOOL

SCORE VERGELIJKEN

Je kunt bekijken wat je persoonlijke score is en deze vergelijken met anderen.

HOE KLIMAAT- EN NATUURVRIENDELIJK IS JOUW TUIN?

Ga aan de slag en kijk hoe jouw tuin scoort. Klik aan wat je al gedaan hebt om jouw tuin klimaat- en natuurvriendelijk te maken en kijk wat je nog meer kunt doen. Heb je een mooie groene tuin? Zet hem op de kaart!

JOUW SCORE = 53%

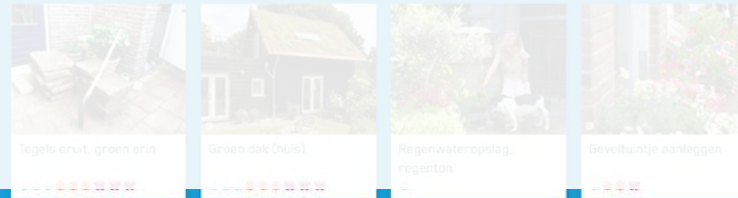
Bereikt per thema



DOOR JOU UITGEVOERDE ACTIES

<input type="checkbox"/> Ik heb een groen dak	<input type="checkbox"/>	<input type="button" value="HEB IK"/>
<input checked="" type="checkbox"/> Alle regenwater van het dak stroomt naar de tuin	<input checked="" type="checkbox"/>	<input type="button" value="HEB IK"/>
<input type="checkbox"/> Regenwater van het dak stroomt voor de heft naar de tuin	<input type="checkbox"/>	<input type="button" value="HEB IK"/>
<input type="checkbox"/> Mijn tuin is 50% groen	<input type="checkbox"/>	<input type="button" value="HEB IK"/>
<input checked="" type="checkbox"/> Mijn tuin is 80% groen	<input checked="" type="checkbox"/>	<input type="button" value="HEB IK"/>
<input type="checkbox"/> Mijn tuinhuisje heeft een groen dak	<input type="checkbox"/>	<input type="button" value="HEB IK"/>
<input type="checkbox"/> Regenwater van tuinhuisje stroomt naar tuin	<input type="checkbox"/>	<input type="button" value="HEB IK"/>
<input type="checkbox"/> Ik heb watendoorlatende verharding	<input type="checkbox"/>	<input type="button" value="HEB IK"/>

BEKIJK WAT JIJ KUNT DOEN



REGENBESTENDIG MINDER HITTE MEER NATUUR

BEKIJK ALLE ACTIES EN TUINTYPES

ZO WERKT HET



HOE SCOORT JOUW TUIN?



KIJK HOE JIJ SCOORT

ZO MAKEN WE TILBURG DUURZAAM



POSTCODE TOOL



TYPISCH HEEMSKERK

WAT KAN JIJ DOEN? KIJK HIER WELKE GRONDSOORT JIJ HEBT.

Wil jij het regenwater dat op je dak en in je tuin valt laten wegzakken in jouw tuin? Dat kan! Het regenwater zakt beter weg in een zandgrond dan in een klei- of veengrond. Wat jij kan doen is afhankelijk van de grondsoort waarop je woont.

Vul je postcode in om erachter te komen op welke grondsoort jij woont:

LANDELIJKE EN REGIONALE

- 9 oktober 2017 - [Climaat](#)
- 10-10 Dag van de Duurzame
- 18-25 oktober 2017 [Natuur](#)
- 10 oktober 2017 - 31 oktober

INTERESSANTE LINKS:

- [Ons Water](#)
- [Klimaatatlas Hoogheemraadschap](#)
- [Waterlabel](#)
- [Climatescan](#)
- [Stichting HIER klimaatbeleid](#)
- [Groei & Bloei](#)

Jouw postcode: 1965SJ
Jij hebt een zandgrond

WAT KAN JIJ DOEN? KIJK HIER WELKE GRONDSOORT JIJ HEBT. Het regenwater dat op je dak en in je tuin valt laten wegzakken in jouw tuin? Dat kan! Het regenwater zakt beter weg in een zandgrond dan in een klei- of veengrond. Wat jij kan doen is afhankelijk van de grondsoort waarop je woont. Vul je postcode in om erachter te komen op welke grondsoort jij woont:

LANDELIJKE EN REGIONALE

- 9 oktober 2017 - [Climaat](#)
- 10-10 Dag van de Duurzame
- 18-25 oktober 2017 [Natuur](#)
- 10 oktober 2017 - 31 oktober

INTERESSANTE LINKS:

- [Ons Water](#)
- [Klimaatatlas Hoogheemraadschap](#)
- [Waterlabel](#)
- [Climatescan](#)
- [Stichting HIER klimaatbeleid](#)
- [Groei & Bloei](#)

Het regenwater zakt snel weg in jouw tuin. Zandgronden zijn, vergeleken met veen of klei, goed waterdoorlatend. Er zijn allerlei manieren waarop je regenwater kan opvangen en laten infiltreren in jouw tuin. Het regenwater van je dak hoeft niet via de regenpijp naar de riolering. Door je regenpijp af te koppelen kan het schone regenwater bijvoorbeeld via een open goot naar een greppel in je tuin stromen.

Door hoogteverschillen in de tuin aan te brengen zorg je ervoor dat sommige delen altijd droog blijven en in andere delen bij een heftige regenbui water kan blijven staan. Het regenwater kan naar een infiltratieveldje stromen. Dit is een stukje verlaagd gazon. Door de hoogteverschillen en de natte en droge gedeeltes ontstaat er ruimte voor meer en minder vochtminnende planten, dit zorgt voor meer diverse natuur in jouw tuin. Omdat het water zo snel wegzakt is jouw tuin gevoeliger voor droogte bij lange perioden zonder regen. Je kunt de regenpijp bij het afkoppelen op een regenton of op een ondergrondse regenwatergebruiksvoorziening aansluiten om op droge dagen je planten water te geven.

Tip: om zelf te onderzoeken hoe snel het water wegzakt kun je op verschillende plaatsen in je tuin een gat graven van minimaal 1 spade diep. Vul deze gaten vervolgens met een emmer water. Als het water binnen 20 minuten wegzakt dan infiltrert regenwater gemakkelijk. Doet het er meer dan een uur over, dan is de grond slecht doorlatend en minder of niet geschikt voor bovengrondse infiltratie.

Meer informatie
[Regenpijp afkoppelen](#), [Open goot](#), [Hoogteverschillen in de tuin](#), [Infiltratieveld](#), [Greppel](#), [Tegels eruit](#), [groen.erin](#)

SOCIAL MEDIA PAKKET

EEN KANT EN KLAAR SOCIAAL MEDIA PAKKET HELPT UW COMMUNICATIEMEDEWERKERS OM TE KOMEN TOT EEN SUCCESVOLLE IMPLEMENTATIE VAN HUISJEBOOMPJEBETER

Inclusief

- Kant en klare tweets
- Facebook berichten
- Filmpje / animatie (zo werkt het)
- Serie maatregelen als social media berichten



COMMUNICATIE TOOLKIT

**KANT EN KLAAR
PROFESSIONEEL ONTWERPEN
COMMUNICATIEMIDDELEN DIE
VOORZIEN WORDEN VAN UW LOGO
EN CAMPAGNETITEL ONDERSTEUNEN
UW COMMUNICATIEMEDEWERKERS
EN HOUDEN DE KOSTEN VOOR DE
CAMPAGNE LAAG**

Inclusief

- Folder en Poster
- Gadgets (zaadzakjes)
- Roll up banner
- Toolkit met downloads (logo's, foto's, rechtenvrije illustratie)
- Persberichten



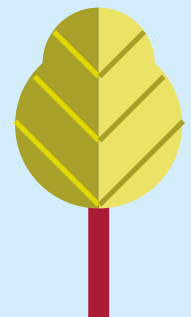
ROLL UP BANNER



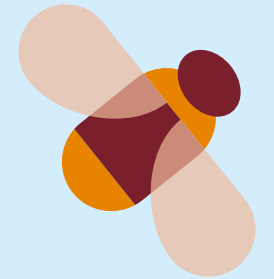
POSTER



FLYER



LINK HBB LEIDEN



[HTTPS://WWW.HUISJEBOOMPJEBETER.NL/LEIDEN/](https://www.huisjeboompjebeter.nl/leiden/)

